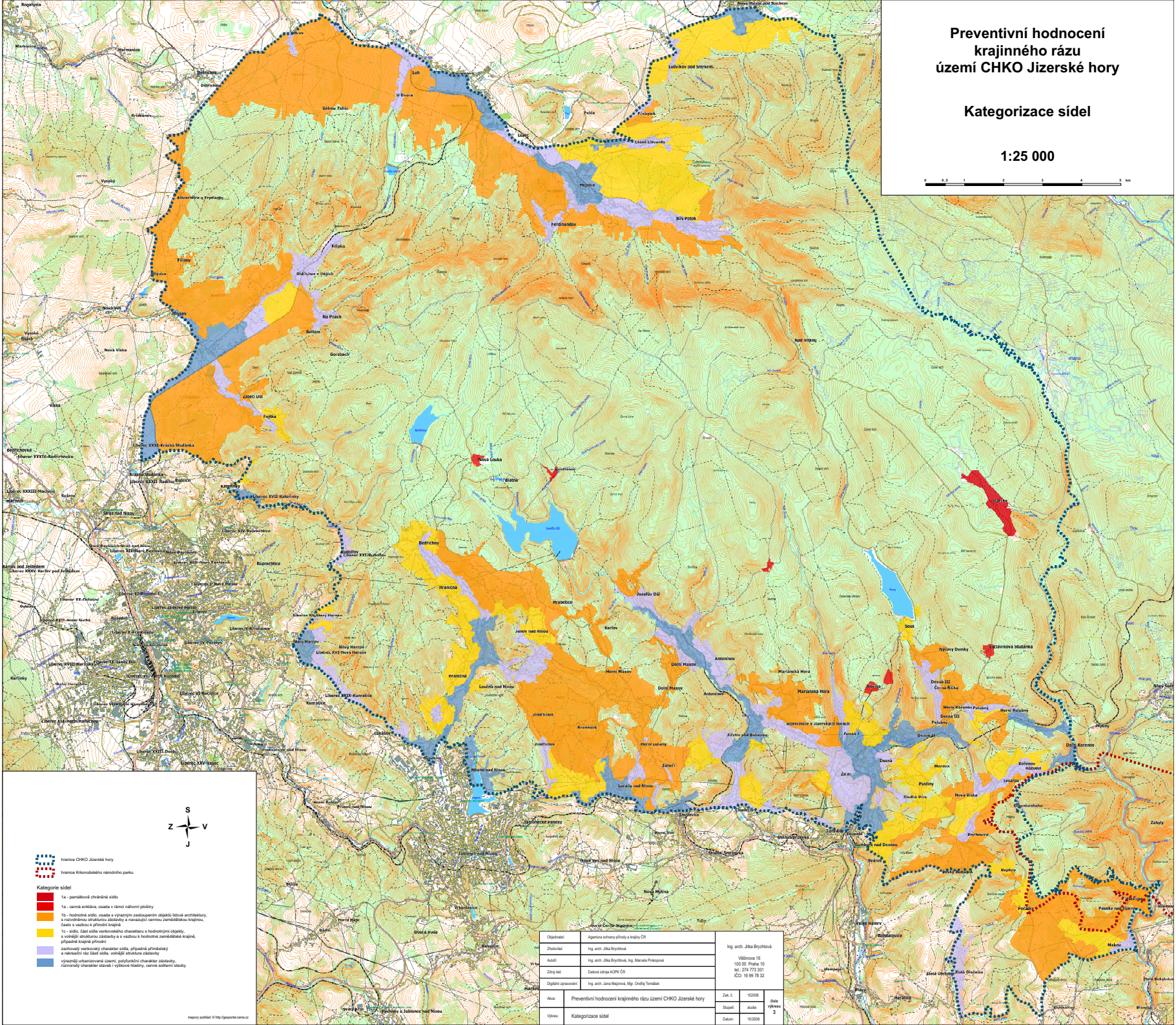


Preventivní hodnocení krajinného rázu území CHKO Jizerské hory

Kategorizace sídel

1:25 000



- hranice CHKO Jizerské hory
- hranice Křivoklátského národního parku
- Kategorie sídel**
- 1a - památkově chráněné sídlo
- 1b - osídlení, osada v rámci národní přírody
- 1c - historické sídlo, osada s výrazným zastupením opožděné lidové architektury, s rozvojenou strukturovou zákládou a vnímavostí územní zemědělského kraje, část s vztahem k přírodní krajinně
- 1d - sídlo, část sídla venkovského charakteru s historickými prvky, s výhledem strukturovou zákládou a vztahem k historické zemědělské krajině, přírodně krajinné sídlo
- zachovalý venkovský charakter sídla, přírodně přírodnostní a rekreační ráz sídla sídla, venkovské strukturové základy
- významný urbanizační území, polyfunkční charakter základy, rámcový charakter staveb i výškové řešení, osada osídlení starší

Objekt:	Agencia ochrany přírody a krajiny ČR	Ing. arch. Jiřka Brychtová Věšňova 16 100 00 Praha 10 tel: 274 773 301 IČO: 16 99 78 02
Zhotovitel:	Ing. arch. Jiřka Brychtová	
Autor:	Ing. arch. Jiřka Brychtová, Ing. Marek Pokorný	
Zpracovatel:	Územní úřad AOPK ČR	
Doplňkové zpracování:	Ing. arch. Jana Mlýnská, Ing. Ondřej Tomásek	
Alax:	Preventivní hodnocení krajinného rázu území CHKO Jizerské hory	Číslo k. 102008
Výška:	Kategorizace sídel	Šířka výšky 8000
		Datum 10/2008
		Stránka 3