

## Databáze mostních objektů na dálnicích a směrově dělených silnicích I. třídy v ČR potenciálně vhodných pro migraci

Vrstva představuje prostorovou polohu a zhodnocení průchodnosti jednotlivých potenciálních průchodů pro volně žijící živočichy v silniční infrastruktuře. Rozsah monitorovaných komunikací odpovídá již provozovaným vícepruhovým směrově děleným silnicím dle výstupu bariery\_silnice.shp). Základem se staly již existující samostatné databáze AOPK a CDV, které vznikly v minulosti při řešení výzkumných úkolů souvisejících s problematikou fragmentace. Tyto databáze byly doplněny o objekty na nově postavených komunikacích, které nebyly doposud terénně zmapovány a které svými rozměry splňují minimální požadavek na průchod pro větší savce (šířka 12 m a světlá výška 3 m při délce průchodu 25 m - index průchodnosti 1,4). Nebyly nově zadávány drobnější objekty, které svými stavebními rozměry nekorrespondují s výše uvedenými minimálními požadavky a objekty ležící zcela v intravilánu velkých měst.

Zdrojem údajů pro potenciální průchody se stala veřejná část databáze Systému hospodaření s mosty (BMS), kterou pro jednotlivé správce komunikací (ŘSD, SÚS) spravuje VARS Brno. Nově vzniklá společná databáze průchodů v silniční infrastruktuře obsahuje 1084 objektů, které jsou prostorově vyjádřeny bodovou vrstvou, přičemž každý bod je umístěn na průnik středu objektu s osou příslušné komunikace. Proti údajům z databáze BMS byly také ověřeny a revidovány všechny záznamy přebírané z obou zmíněných starších samostatně existujících databází.

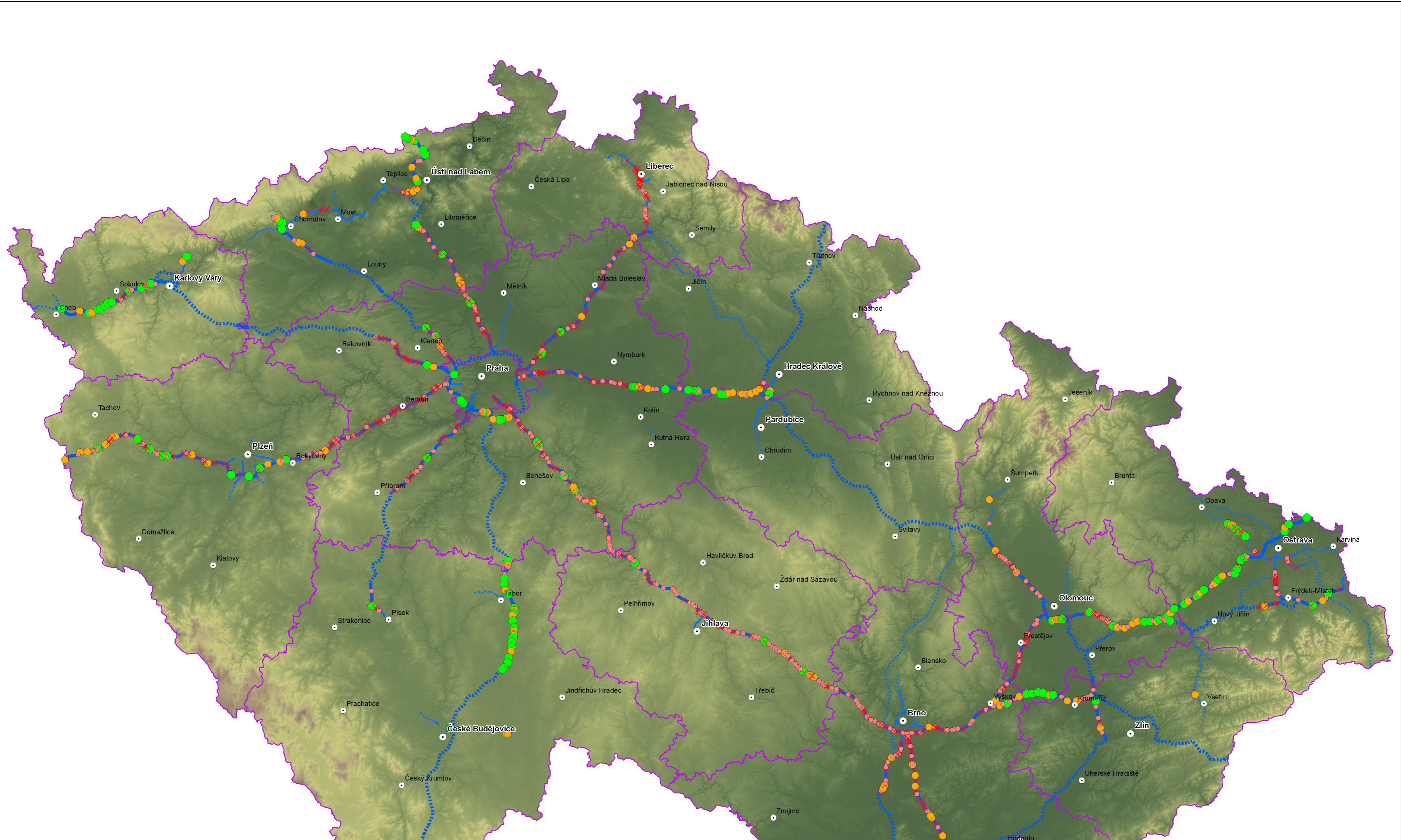
Prostorová poloha všech objektů byla upřesněna na základě aktuální ortofotomapy a katastrální mapy (oboje WMS ČÚZK). Do datové části byly pro každý objekt zaneseny údaje uvedené v tabulce níže.

Tabulka 1. Popis datových údajů ve vrstvě potenciálních průchodů pro volně žijící živočichy

ID_AOPK	Označení objektu v původní databázi AOPK
ID_CDV	Označení objektu dle CDV
CISLO_SILN	číslo silnice
KM_STANICENI	Oficiální kilometrická poloha objektu
CISLO_MOSTU	Oficiální označení objektu
PODCHOD_NADCHOD	P = podchod N = nadchod
VYSKA	výška podchodu
DELKA	délka podchodu/nadchodu
SIRKA_VOLNA	šířka podchodu/nadchodu bez náspů a podobně
SIRKA_CELKOVA	šířka včetně náspů

TYP_PRUCHO	<p>A = přemostění vodního toku</p> <p>B = přemostění polní nebo lesní cesty</p> <p>C = přemostění silnice</p> <p>D = přemostění železnice</p> <p>E = přemostění přes přírodě blízký pokryv</p> <p>F = občasná vodoteč</p> <p>S = silniční nadjezd</p> <p>Z = železniční nadjezd</p>
RUSENI	<p>A = bez rušení</p> <p>B = střední míra rušení</p> <p>C = silné rušení</p>
PRUCHODNOST	<p>A = průchodné bez omezení i pro velké savce</p> <p>B = průchodné pro středně velké živočichy do velikosti srnce</p> <p>C = průchodné pro drobné živočichy do velikosti lišky</p> <p>O = neprůchodné</p>





**Dopravní komunikace**

- dálnice v provozu
- - - - - dálnice ve výstavbě nebo plánované
- směrově dělené čtyřpruhé silnice
- - - - - směrově dělené čtyřpruhé silnice (ve výstavbě nebo plánované)

**Průchodnost**

- × 0
- A
- B
- C

- krajské město
- okresní město
- hranice kraje